

dne **16. 8. 2022** od **7:30** do **17:30** hodin

Plánovaná odstávka zahrnuje tyto lokality:**Bolešiny (okres Klatovy)**část obce **Domažličky**

č. p. 1, 3-18, 20, 21

č. ev. 2

kat. území **Domažličky** (kód **700720**): parcelní č. 8/3část obce **Újezdec**

č. p. 1, 2, 3, 4, 6, 7, 9, 12, 13, 14, 15

č. ev. 1, 2

kat. území **Újezdec u Měcholup** (kód **700762**): parcelní č. 80/5, 116/2kat. území **Bolešiny** (kód **607126**): parcelní č. 2040/2**Předslav (okres Klatovy)**

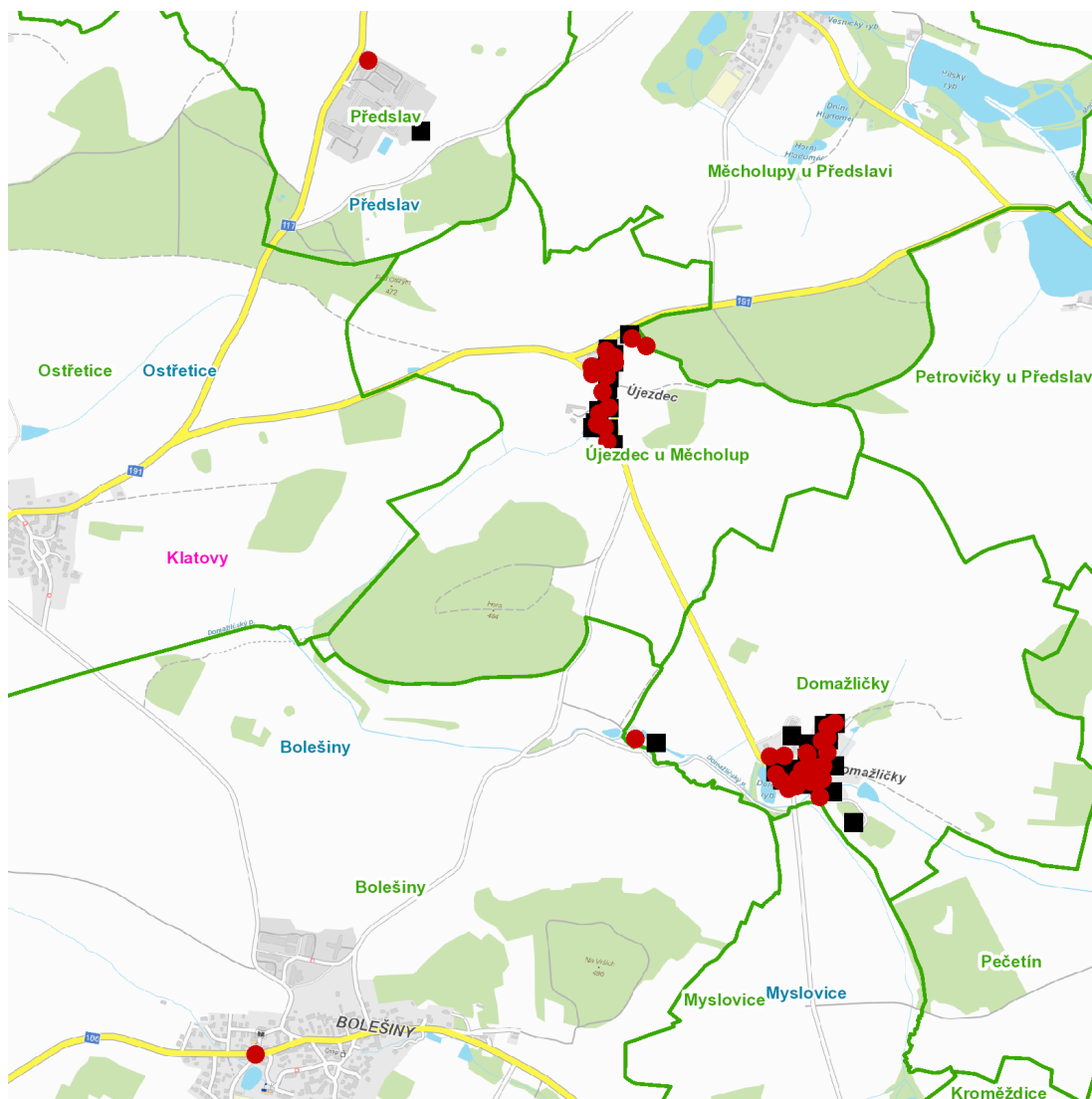
č. p. 101

UPOZORNĚNÍ

Dotčené zařízení distribuční soustavy je nutné i v době odstávky považovat za zařízení pod napětím, a proto vás žádáme o dodržení všech zásad bezpečnosti a provedení opatření potřebných k zamezení případných škod na zdraví a majetku. | Provozovatelé výroben elektřiny jsou povinni zajistit přerušení dodávky elektřiny z výroby do vypnutého úseku distribuční soustavy.

NEJDE VÁM ELEKTŘINA...

TIP: Registrujte se zdarma na www.cezdistribuce.cz/sluzba a informace o odstávkách elektřiny budete dostávat e-mailem nebo SMS. U poruch zasíláme SMS s předpokládanou dobou obnovení dodávek. | Aktuální stav dodávek elektřiny na konkrétní adrese zjistíte snadno, rychle a bez registrace na portále **Bez Štávy** (www.bezstavy.cz).

dne **16. 8. 2022** od **7:30** do **17:30** hodin

Orientační mapový podklad odstávkou dotčených lokalit

VYSVĚTLIVKY

- – adresy dotčené odstávkou elektřiny
- – místa připojení k elektrické síti dotčená odstávkou

INFORMACE ZASLÁNA

IDDS: jsxbqib (Obec Bolešiny)

IDDS: cjsbrxa (Obec Předslav)